

LA RÉALITÉ GLAÇANTE DES ATTAQUES « COLD BOOT »

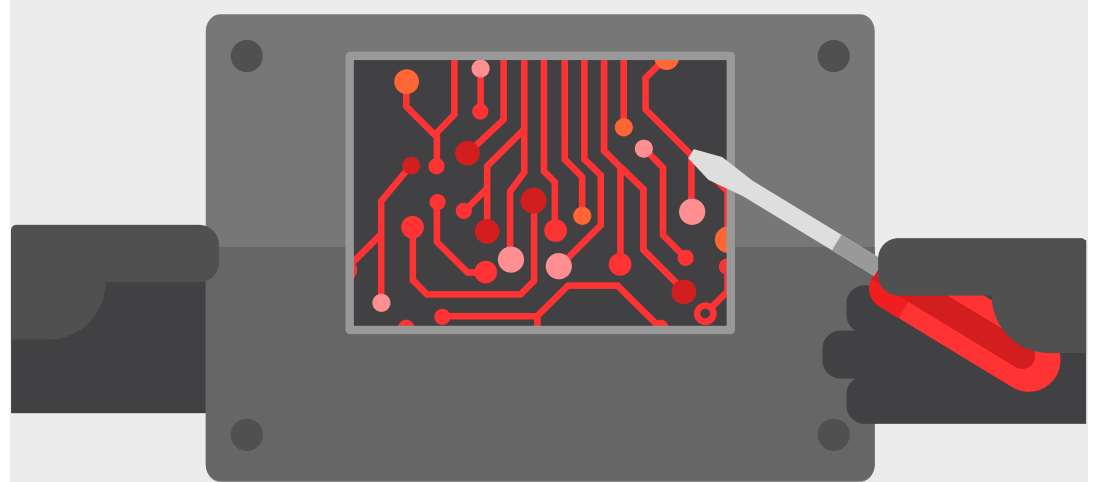
Les attaques « cold boot » permettent aux pirates de voler vos clés de chiffrement.
Ces attaques fonctionnent sur presque tous les ordinateurs portables.

1.



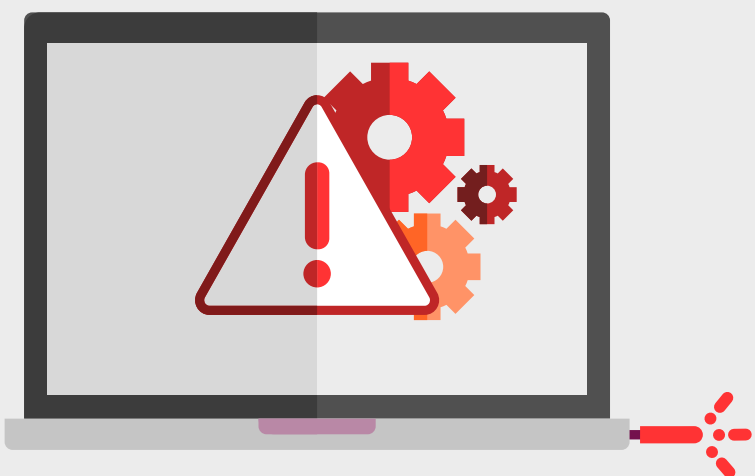
Le pirate parvient à accéder physiquement à l'un des ordinateurs portables appartenant à l'entreprise

2.



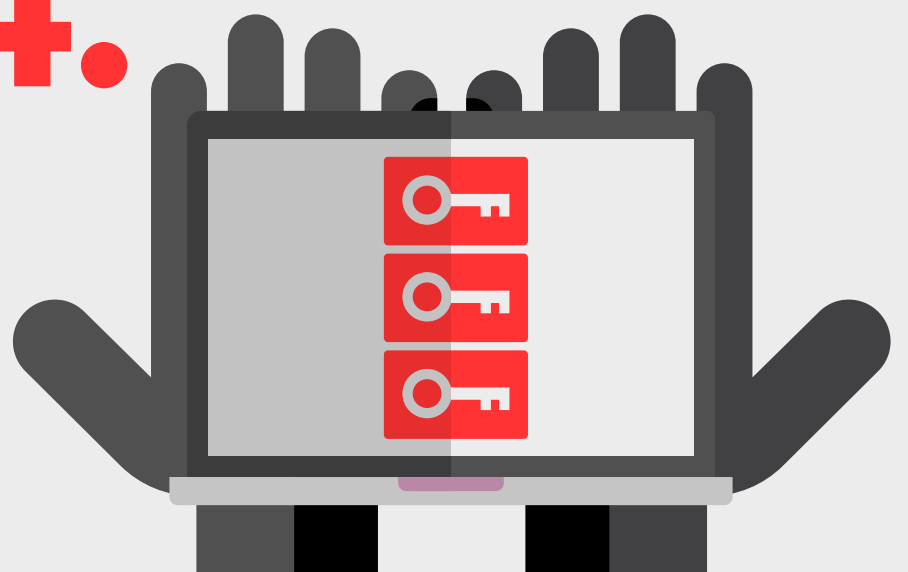
Il reconfigure le micrologiciel

3



Il effectue un démarrage à froid, à partir d'une clé USB

4.



Il récupère les clés de chiffrement à partir de la mémoire RAM

Les experts en cyber sécurité conseillent
aux entreprises de **SE TENIR PRÊTES** :

Rendre obligatoire l'entrée du code PIN Bitlocker lors de la restauration ou de la mise sous tension de l'ordinateur.

Forcer les ordinateurs à s'éteindre/entrer en mode hibernation

Garder les ordinateurs portables dans un endroit sûr et lancer l'alerte en cas de disparition d'un appareil

Disposer d'un plan de gestion de crise en cas de vol/disparition d'un appareil